

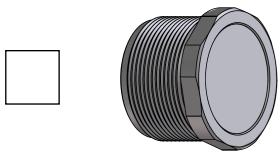
Kundenanforderungen

8.2.1-12D LEITUNGSDURCHFÜHRUNGEN

Kunde		QUINTEX	
Firma	_____	<input type="checkbox"/> Angebot	_____
Straße	_____	<input type="checkbox"/> Auftrag	_____
PLZ/Ort	_____	Projekt	_____
Land	_____	Angebotstermin	_____
Ansprechpartner	_____	Liefertermin	_____
Email	_____	Stückzahl	_____
Telefonnummer	_____	Datum	_____

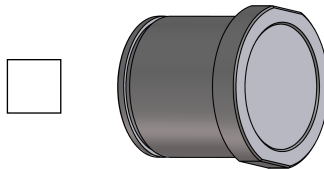
Anwendungsart Standardhülsen

Gewindehülse



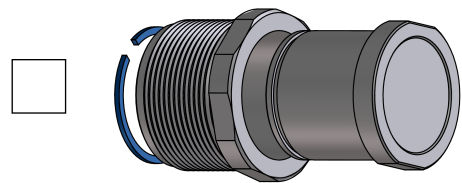
Gewindegröße _____
bis maximal M72x1,5mm

Steckhülse



Hülsen Ø _____
bis maximal Ø 80mm

2-Pfad (Gewindeadapter + Steckhülse)



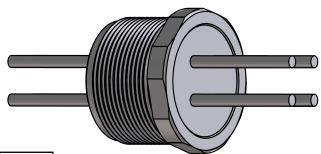
Adapter/Steckhülse _____

Gewinde/Stecklänge (ohne Bund) _____
Angabe in mm

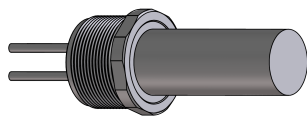
Bei Steckhülsen Gehäusevolumen angeben
Angabe in cm³ _____

Hinweis: Gewindeform wie NPT; Withworth-Rohr Gewinde oder Sondergewinde sowie Sonderformen der Steckhülse auf Anfrage

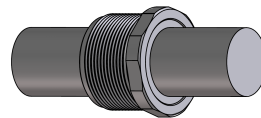
Leitungsausführung



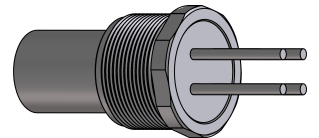
Litze / Litze



Litze / Kabel



Kabel / Kabel



Kabel / Litze

Leitungsbeschreibung

Litze/Kabel 1

Litze/Kabel 2

Anzahl Litzen _____
max. 55 Litzen

Anzahl Litzen _____
max. 55 Litzen

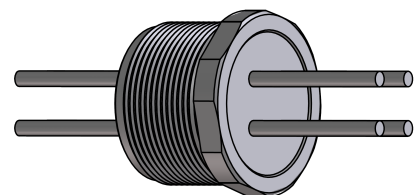
Querschnitt _____
in mm²

Querschnitt _____
in mm²

Litzen/
Kabelmaterial _____

Litzen/
Kabelmaterial _____

Leitungslänge



Gewindeseite _____
in mm

Bundseite _____
in mm

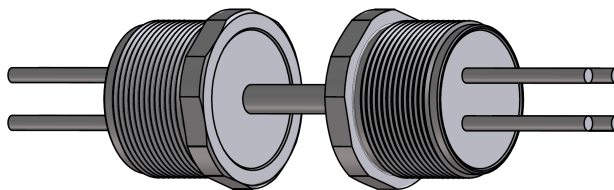
Umgebungstemperatur _____
-55°C bis +115°C

Hinweis: Lichtwellenleiter, Datenleitungen oder andere Sonderkabel auf Anfrage

Abmaße bei Sonderhülsen

Ausführung: Doppelhülse mit flexibler Leitung

Diese besteht aus gleichen oder unterschiedlichen Hülsenformen die über ein oder mehrere Kabel miteinander verbunden sind. Diese Verbindung ist geeignet um z.B. zwei Exd Gehäuse miteinander zu verbinden.



Seite 1

Seite 2

Gewindegröße _____

Gewindegröße _____

Hülsen Ø _____

Länge zwischen Hülsen in mm _____

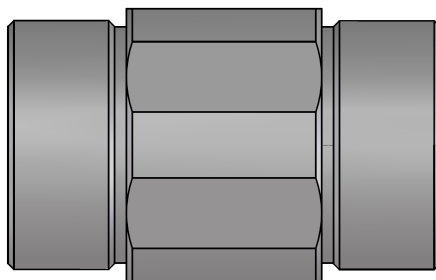
Hülsen Ø _____

Adapter/Steckhülse _____

Adapter/Steckhülse _____

Ausführung: Doppelhülse

Diese besteht aus gleichen oder unterschiedlichen Hülsenformen. Diese Verbindung ist geeignet um z.B. zwei Exd Gehäuse miteinander zu verbinden.



Seite 1

Seite 2

Gewindegröße _____

Gewindegröße _____

Hülsen Ø _____

Länge zwischen Hülsen in mm _____

Hülsen Ø _____

Adapter/Steckhülse _____

Adapter/Steckhülse _____

Zulassungen

Angabe der notwendigen Zulassung

ATEX

IECEX

EAC

FM

CSA

UL

Konfektionierung

Leitungsdurchführungen mit Lichtwellenleitern und / oder Datenleitung erfordern oftmals eine Konfektionierung mit unterschiedlichsten Kontakten. Gleiches gilt auch für Litzen die verzinkt oder mit Aderendhülsen versehen werden.

Bei Konfektionierungen wenden Sie sich bitte direkt an uns: linebushings@quintex.info

Online Kalkulation

Leitungsdurchführungen mit Standardhülsen und Standardkabel können online kalkuliert werden:

https://www.quintex.eu/ld_kalk.html